



Estructura

Estructura metálica completa fabricada con perfil ovalado de 15 × 30 × 1,5 mm, con terminación de pintura termoestablada, que proporciona alta resistencia, durabilidad y un acabado uniforme

Estructura de **4 patas**, que entrega una excelente estabilidad durante el uso.

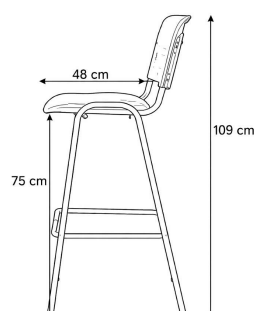
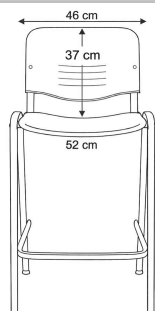
Asiento y Respaldo

Fabricados en **plástico (homopolímero de polipropileno)** de alta resistencia, asegurando durabilidad, fácil mantenimiento y un desempeño confiable en uso intensivo.

Fabricación

•**Origen: Estructura 100% Liberona**, lo que garantiza control de calidad en cada etapa del proceso productivo.

•**Componentes:** Plásticos importados, seleccionados para asegurar resistencia y larga vida útil.



Planimetría⁹

EMBALAJE M3

0 m3

PESO SILLA KG

0 kg

PESO SILLA + EMBALAJE

0 kg

Información



ISOSCELES TABURETE

OPCIONES TAPIZADOS

Ficha Técnica

- ASIENTO Y RESPALDO



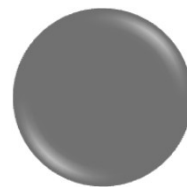
PP Negro



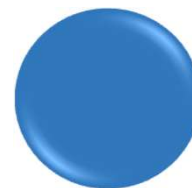
PP Gris Perla



PP Gris Grafito



PP Azul
Oscuro



PP Azul
Claro

Información General:

Evite exposición directa a la luz solar y mantener al menos a 30 cm de cualquier fuente de calor.
No colocar objetos punzantes en bolsillos o chaquetas que puedan dañar la tela.
Las telas pueden desteñirse y mancharse con ciertos tipos de prendas como vaqueros.
Utilizar ruedas adecuadas según el tipo de suelo.
Limpiar las ruedas ocasionalmente para eliminar pelusas y polvo.

Uso:

Diseñada exclusivamente para uso en interiores y para su propósito como silla giratoria de oficina.
No modificar la silla de manera que pueda comprometer su estabilidad.
La sustitución o reparación de componentes debe ser realizada por personal capacitado.

Limpieza y Mantenimiento:

Usar productos de limpieza que no dañen el medio ambiente y seguir las instrucciones del fabricante.
Probar productos de limpieza en una zona oculta antes de usarlos en manchas visibles.

Materiales y Métodos de Limpieza:

Lana: Aspirar regularmente y limpiar manchas con agua y jabón neutro.
Vinilo: Limpiar inmediatamente con agua y jabón neutro, evitando el uso de disolventes.
Cuero: Limpiar con un paño blanco húmedo con agua y jabón neutro, secar inmediatamente y evitar exposición al sol.
Metales (Acero o Aluminio): Limpiar con agua y jabón suave, evitando disolventes.
Material Plástico: Limpiar con agua y jabón neutro, evitando solventes.

Esta ficha técnica proporciona pautas para el cuidado y mantenimiento adecuado de la silla de oficina, garantizando su durabilidad y buen estado.